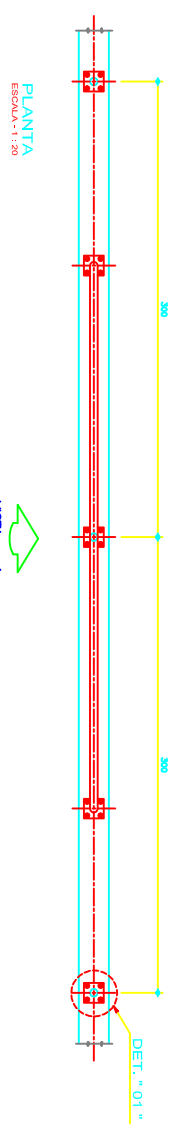
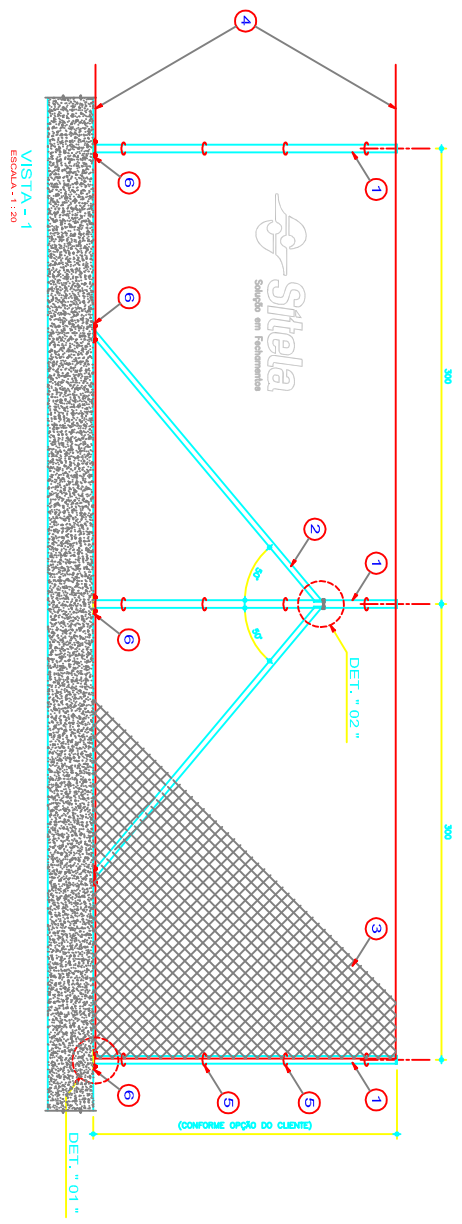


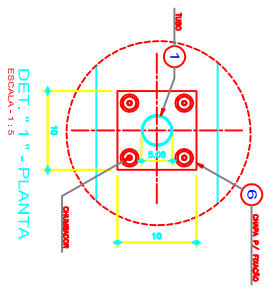
ALAMBRADO TUBULAR SEM TRAVESSA FIXADO COM CHAPA E BUCHA  
 ALTURA ACABADA 1,00 a 3,00 MH



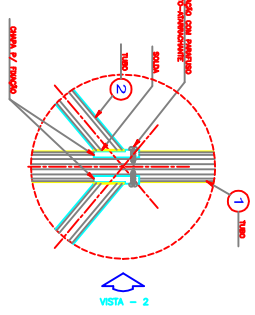
VISTA - 1



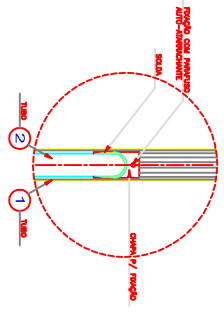
VISTA - 1  
 ESCALA=1:20



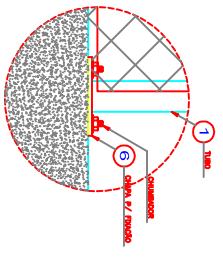
DET. " 01 " - PLANTA  
 ESCALA=1:5



DETALHE " 02 " ESCALA=1:5



VISTA " 02 " ESCALA=1:5



DET. " 01 " - ELEVACÃO  
 ESCALA=1:5

TELAS DE ALAMBRADO				
1"	1 1/2"	2"	2 1/2"	3"
10 GALV E PNC	PNC	PNC	PNC	PNC
10 GALV E PNC	GALV E PNC	GALV E PNC	GALV E PNC	PNC
10 GALV E PNC	GALV E PNC	GALV E PNC	GALV E PNC	GALV E PNC
10 GALV E PNC	GALV E PNC	GALV E PNC	GALV E PNC	GALV E PNC
10 GALV E PNC	GALV E PNC	GALV E PNC	GALV E PNC	GALV E PNC
10 GALV E PNC	GALV E PNC	GALV E PNC	GALV E PNC	GALV E PNC
10 GALV E PNC	GALV E PNC	GALV E PNC	GALV E PNC	GALV E PNC
10 GALV E PNC	GALV E PNC	GALV E PNC	GALV E PNC	GALV E PNC
10 GALV E PNC	GALV E PNC	GALV E PNC	GALV E PNC	GALV E PNC
10 GALV E PNC	GALV E PNC	GALV E PNC	GALV E PNC	GALV E PNC

GALV: TUBAS FABRICADAS COM ANAME GALVANIZADO COM CAMADA DE ZINCO DE 80 a 80 MICRONS PNC: TUBAS FABRICADAS COM ANAME GALVANIZADO COM CAMADA DE ZINCO DE 80 a 80 MICRONS MAS REVESTIMENTO EM PVC 100 COM A ESCURVIDOR PISO QUENTE.

LEGENDA:

- 1) Vela isolante de 200mm grossa (2mm sendo azulejada (conforme opção de altura) fixada com chapa e bucha e com 200mm.
- 2) Vela isolante e 20mm grossa 1,2mm sendo uma camada no lado e cada 200mm.
- 3) 280 enfiar verga metal (vite laranja) no (vite lateral) galvanizado, sendo 12 m x 2,00mm.
- 4) verga lateral de 12 mm galvanizado (02 file).
- 5) Armadura de tela com espesa galvanizado de 14 mm e cada 40cm.
- 6) Chapa 100 x 100mm x 1/2" galvanizada e/4 bucha C-8 1/2" x 2"
- 7) Furação lateral e Serrão Broca e/ Furação Diâmetro Diagonal.
- 8) Diagonal e/ Furação Diagonal.

ITEM	DESCRIÇÃO	QUANTIDADE	ESCALA	REVISÃO
04				
03				
02	INCLUSÃO DE NOTAS INFORMATIVAS			18/01/11
01	REVISÃO GERAL			12/09/09
REVISÃO	INDICANDO			DATA
				ALTISSIO PEREIRA

PROJETO	PROJETO	PROJETO
ALAMBRADO TUBULAR SEM TRAVESSA FIXADO COM CHAPA E BUCHA ALTURA DE 1,00 a 3,00 MH		
041		

PROJETO	PROJETO	PROJETO
ALAMBRADO TUBULAR SEM TRAVESSA FIXADO COM CHAPA E BUCHA ALTURA DE 1,00 a 3,00 MH		
041		