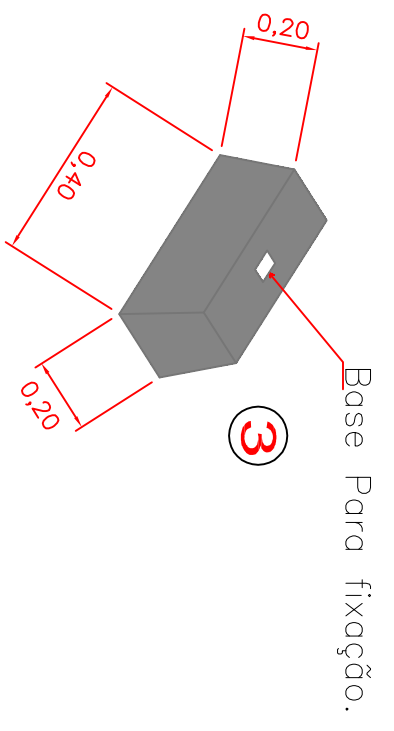
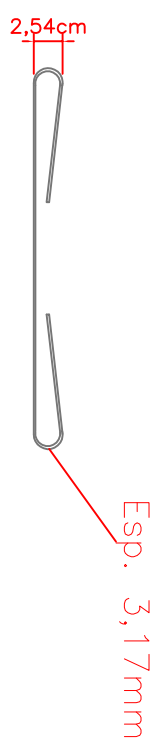
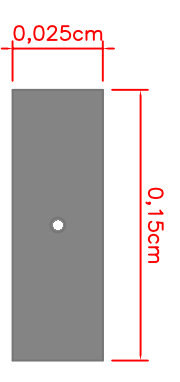


Painéis				Montantes					
Ø FIO (mm)	Malha (mm)	Altura (mm)	Largura (mm)	Vincos (un)	Altura (mm)	Porte (mm)	Seção	Base Qtdade	Fixadores Qtdade
4,3	100 x 200	1030	2500	2	1230	1,50	60 x 40	1	3
		1530		3	1730				4
		2030		4	2230				6
		2430		4	2630			7	



ESPECIFICAÇÕES

- 1 Gradil Cerca Fácil Leve malha 100x200mm, fio 4,30mm, medindo 2500mm de largura x (Conforme Tabela de altura,galvanizado a fogo com pintura eletrostática.
- 2 Montante tubo 60x40mm, Parede 1,50mm, medindo (Conforme Tabela) galvanizado a fogo com pintura.
- 3 Base para fixação em concreto estrutural vibrado medindo 200mm(alt.) x 400mm(compr.) x 200mm(Larg.)
- 4 Gancho para fixação tipo borboletade engate rápido sem uso de ferramenta.

4 FIXADORES

* A SITELA SE RESERVA O DIREITO DE ALTERAR OS ITENS A QUALQUER MOMENTO

ASSUNTO: GRADIL CERCA FACIL LEVE FIXADO COM BASE DE CONCRETO

CLIENTE: _____

RESP. TÉCNICO: _____

DATA: 07/05/2013

ESCALA: 1/20

REVISÃO: 00

022