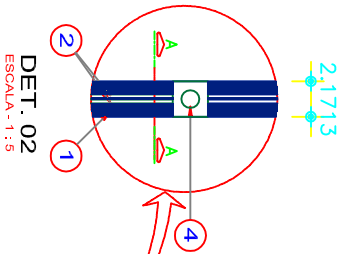
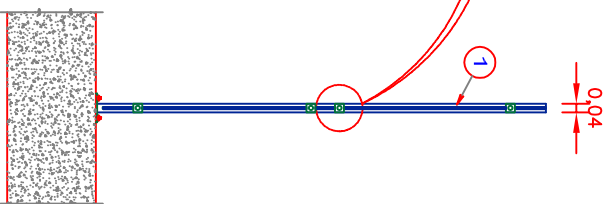


DET. DA CASTANHA
ESCALA - 1:2



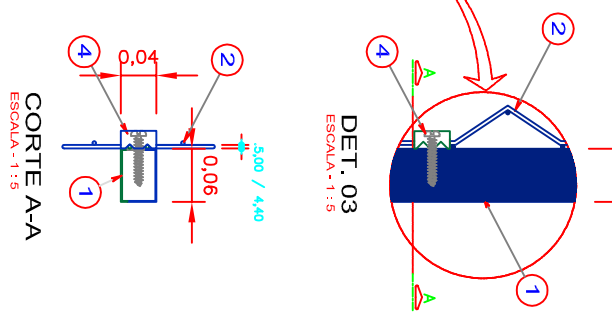
DET. 02
ESCALA - 1:5



VISTA FRONTAL DO TUBO
ESCALA - 1:20

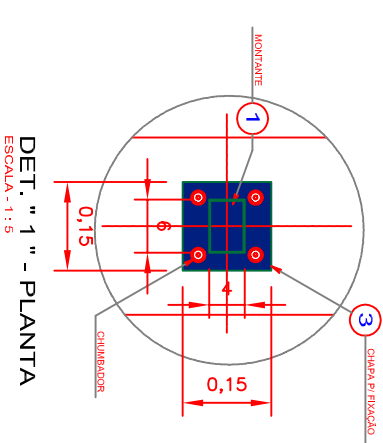


VISTA LATERAL DO TUBO
ESCALA - 1:20

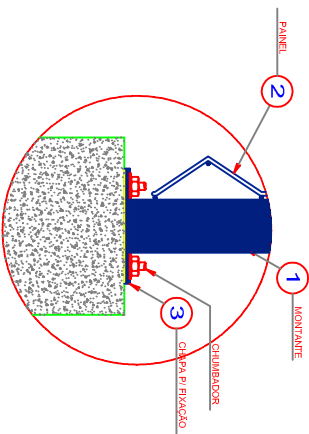


DET. 03
ESCALA - 1:5

CORTE A-A
ESCALA - 1:5



DET. "1" - PLANTA
ESCALA - 1:5



DET. "1" - ELEVACAO
ESCALA - 1:5

TELA		GRADIL DEFENCE		ARAME	
Malha (mm)	Altura (m)	Comprimento (m)	Peso (kg)	Vincos	Ø Fio (mm)
50 x 50	1,03	2,00	13,44	4	4,3 x 3,6
	1,53		17,88	6	
	2,03		21,18	7	
	2,43		24,15	8	
	3,00				

TELA		GRADIL DEFENCE		ARAME	
Malha (mm)	Altura (m)	Comprimento (m)	Peso (kg)	Vincos	Ø Fio (mm)
50 x 50	1,03	2,00	20,81	4	5,00
	1,53		27,98	6	
	2,03		33,02	7	
	2,43		38,13	8	
	3,00				

LEGENDA:

- 1 Montantes em tubo 60mm x 40mm x 1,5mm parede 1,5mm Fixados com chapa e bucha a cada 2,00m
- 2 Painel Defence malha 50 x 50mm fio (Vide Tabela) galvanizado com pintura eletrolítica
- 3 Chapa para fixação de montante
- 4 CASTANHAS FIXADORA 100% nylon de alta resistencia, com perfisusos com 4 x 4mm

* A SITELA SE RESERVA O DIREITO DE ALTERAR OS ITENS A QUALQUER MOMENTO



ASSUNTO

GRADIL DEFENCE FIXADO COM CHAPA E BUCHA

FOLHA

002

CLIENTE	RESPP. TECNICO	CREA No.	REVISAO
DESENHO	DATA	ESCALA	
Téc. Edificações Diego Farfa	17/02/2014	1/20	00